



# Easy Connect

Installationsanleitung - Auflieger

## Einleitung

Herzlichen Glückwunsch zu Ihrem FleetGO-Gerät. Innerhalb weniger Minuten verwandeln Sie Ihren Trailer in einen intelligenten Trailer, den Sie mit der FleetGO Cloud und App verfolgen können.

Es wird aus einem Grund als ‚Easy Connect‘ bezeichnet: Die Installation der FleetGO-Geräte ist sehr einfach! Bevor Sie anfangen möchten, stellen Sie bitte sicher, dass Sie sich in der FleetGO Cloud anmelden können. Falls Sie noch keinen Zugang haben, wenden Sie sich bitte an [support@fleetgo.com](mailto:support@fleetgo.com).

## FleetGO Easy Connect Box (FGT100)

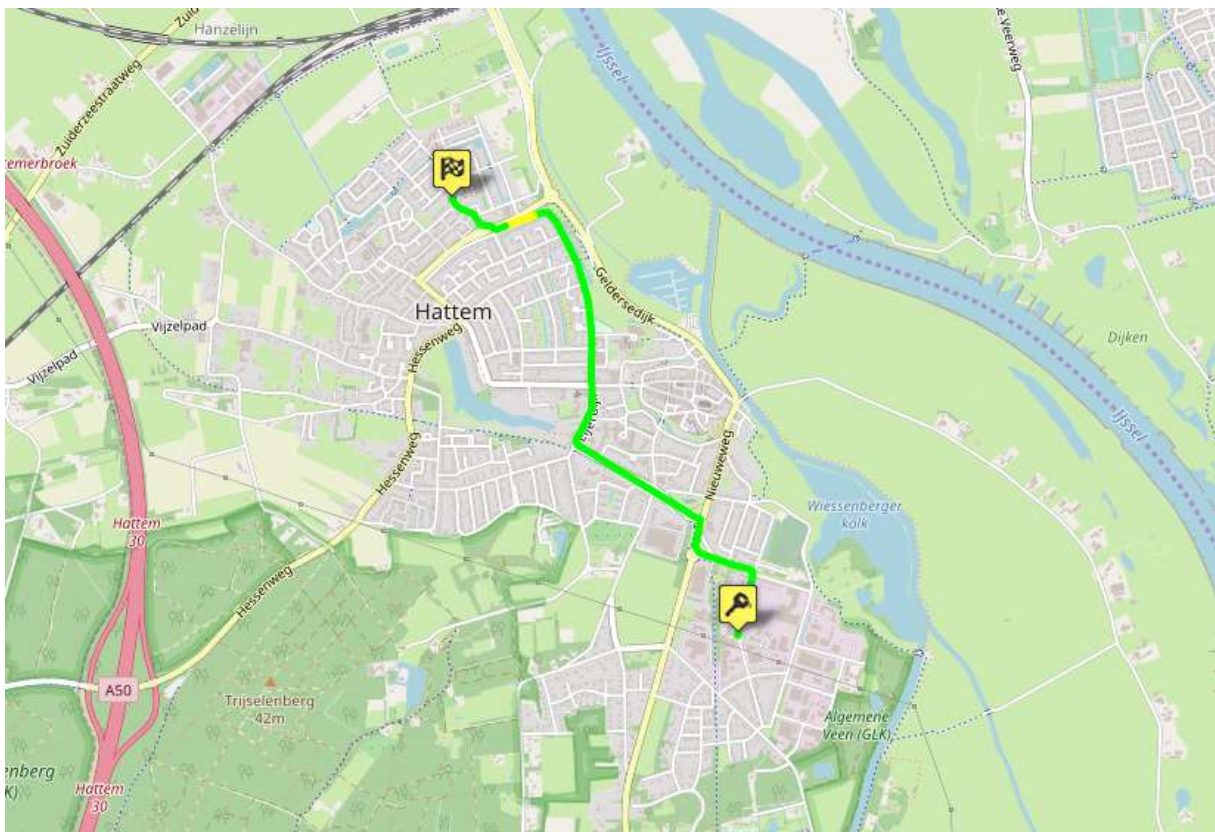
- 1 Suchen Sie die Sicherungsbox bzw. den Ort, an dem alle Kabel zusammenkommen. Bei großen Anhängern/Aufliegern finden Sie die Box in der Regel an den unten dargestellten Orten.



- 2 Suchen Sie die Stromversorgung für eine der Rückleuchten (linke oder rechte Leuchte). Die Leuchten sind normalerweise mit **58L** oder **58R** nummeriert.
- 3 Verbinden Sie das Pluskabel (rot) unserer Box mit dem Pluskabel der Leuchte.
- 4 Verbinden Sie das Massekabel (schwarz) unserer Box mit dem Massekabel der Leuchte (schwarz) **oder** verbinden Sie es mit einem alternativen Masseanschluss (dies kann auch direkt mit der Karosserie sein). Die Masse ist normalerweise mit **31** nummeriert.
- 5 Befestigen Sie das Gerät mit dem doppelseitigen Klebeband auf der Rückseite des Gerätes.
- 6 Testen Sie das Gerät wie nachfolgend unter ‚Gerätetest‘ beschrieben.

## Gerätetest

- 1 Verbinden Sie den Anhänger mit dem LKW und fahren Sie mindestens 2 Minuten mit dem Fahrzeug. Es ist wichtig, dass Sie eine größere Entfernung zurücklegen!
- 2 Halten Sie Ihr Fahrzeug an und melden Sie sich bei der FleetGO Cloud (oder App) an.
- 3 Navigieren Sie über den Menüpunkt ‚Produktion‘ zu ‚Fahrten‘ und wählen Sie Ihr Fahrzeug/Gerät aus dem Dropdown-Menü aus.
- 4 Prüfen Sie, ob Sie eine Aufzeichnung der gerade durchgeführten Testfahrt finden können. Die Aufzeichnung sollte so aussehen:



Dies ist es! Jetzt können Sie losfahren! Falls Sie noch Fragen haben oder weitere Auskünfte benötigen, wenden Sie sich bitte an unseren [Support](#). Unser Support steht Ihnen gerne zur Verfügung!